



CÂMARA MUNICIPAL DE ITATIAIUÇU

Estado de Minas Gerais

SEQUENCIAL Nº 638 2025.

INDICAÇÃO Nº 0053/2025

À Secretaria Municipal de Infraestrutura.

ASSUNTO: Extensão de rede na entrada do bairro Chaves.

Excelentíssimo Senhor Presidente da Egrégia Câmara Municipal de Itatiaiuçu/MG,

O Vereador que a presente subscreve, vem com o mais elevado respeito e acatamento na forma do artigo 284, do Regimento Interno, indicar ao Excelentíssimo Senhor Prefeito Municipal, que se digne determinar ao setor competente da Prefeitura que estude a viabilidade de realizar na entrada do bairro Chaves uma extensão de rede elétrica, na Rua Guilherme de Mendonça Chaves.

JUSTIFICATIVA

Na entrada do referido bairro, ainda não dispõe de uma extensão de rede para a população local, visto isso, a implementação de uma rede de iluminação nessa área, irá proporcionar mais segurança e visibilidade na via, para todos os moradores.

Diante do exposto, contamos com a aquiescência do Chefe do Poder Executivo.

Sala das Sessões, em 05 de maio de 2025.

Felipe Augusto Silva Rodrigues
Vereador

Recebido em 09/05/2025

Wanderson Leonardo de Brito Soares
Assessor Legislativo
Câmara Municipal de Itatiaiuçu

Rua Otávio Antunes Moreira, 286, Centro, Itatiaiuçu/MG, Cep: 35.685-000
Telefax: (31) 3572-1196



CÂMARA MUNICIPAL DE ITATIAIUÇU

Estado de Minas Gerais

IMAGEM 1 DO LOCAL:

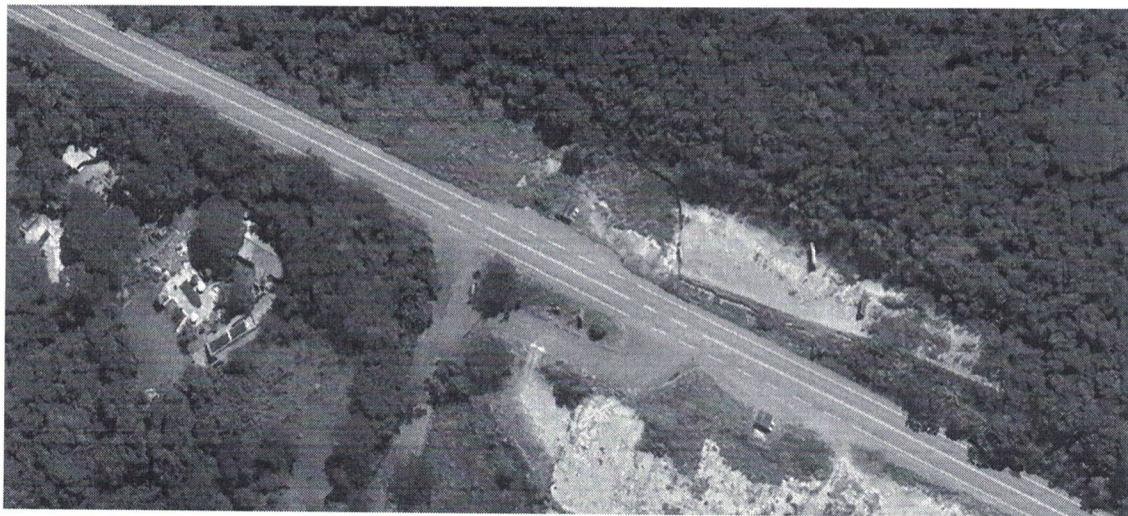


IMAGEM 2:

