



# CÂMARA MUNICIPAL DE ITATIAIUÇU

Estado de Minas Gerais

## INDICAÇÃO Nº 20/2026

**À Secretaria Municipal de Infraestrutura**

**ASSUNTO: Manutenção na Escola da Comunidade Ponta da Serra**

Excelentíssimo Senhor Presidente da Egrégia Câmara Municipal de Itatiaiuçu/MG,

O Vereador que a presente subscreve, vem com o mais elevado respeito e acatamento na forma do artigo 284, do Regimento Interno, indicar ao Excelentíssimo Senhor Prefeito Municipal, que se digne determinar ao setor competente da Prefeitura que determine, por meio da Secretaria Municipal de Infraestrutura, que realize de manutenção nos vasos sanitários, trancas das portas dos banheiros e maçanetas de outras portas da Escola Municipal José Antônio Ferreira localizada na comunidade de Ponta da Serra.

### JUSTIFICATIVA

A presente indicação tem por objetivo solicitar melhorias nas instalações da Escola Municipal José Antônio Ferreira, localizada na comunidade de Ponta da Serra, tendo em vista a necessidade de manutenção nos vasos sanitários, nas trancas das portas dos banheiros e nas maçanetas de outras portas da unidade escolar.

Os problemas identificados comprometem as condições adequadas de uso dos espaços, podendo causar transtornos aos alunos, professores, servidores e demais usuários da escola. Ressalta-se, inclusive, que alguns vasos sanitários se encontram interditados devido às condições inadequadas de uso, o que reforça a urgência na realização dos reparos.

Dessa forma, a execução das manutenções solicitadas é fundamental para garantir mais segurança, conforto, higiene e melhores condições de funcionamento da instituição de ensino.

Cumprir informar, ainda, que seguem fotos em anexo para comprovação das situações relatadas.

Diante do exposto, contamos com a aquiescência do Chefe do Poder Executivo.

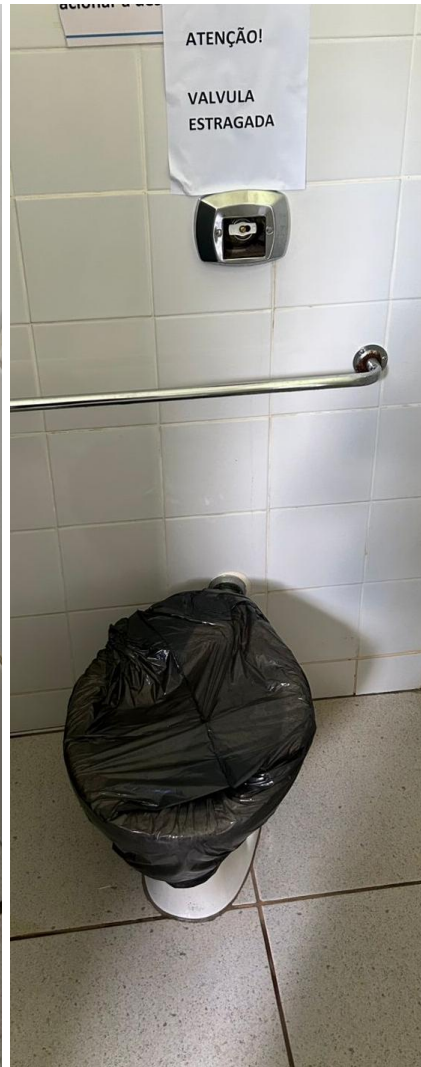


**CÂMARA MUNICIPAL DE ITATIAIUÇU**  
Estado de Minas Gerais

Sala das Sessões, em 07 de maio de 2026.

*Moisés C*

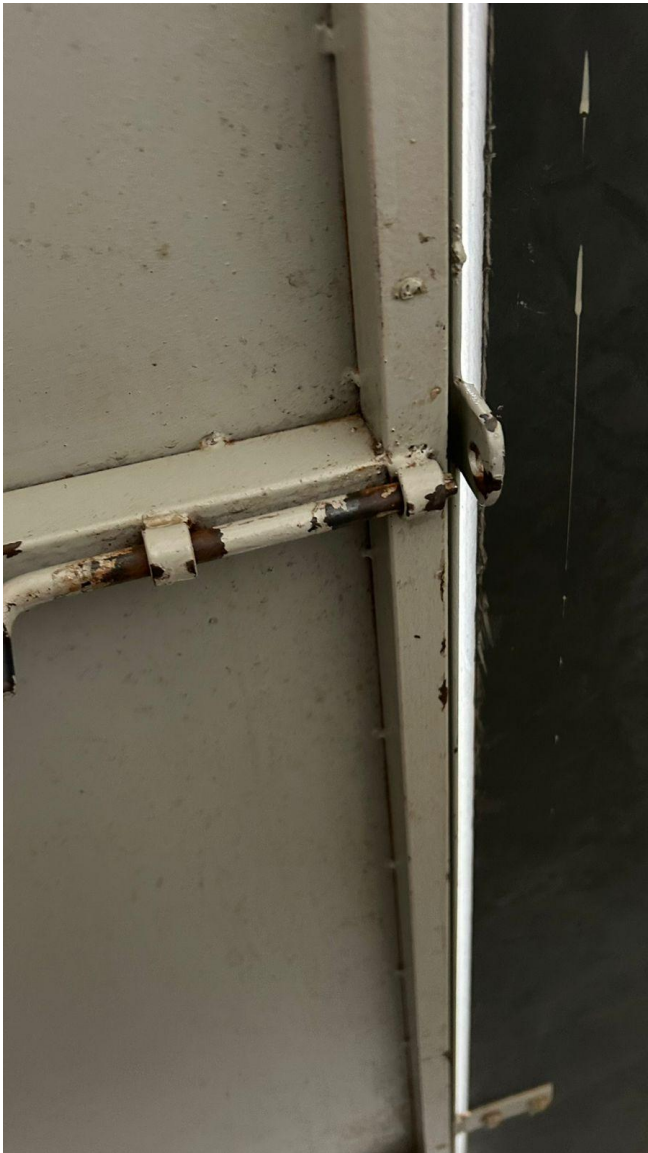
**Moisés Gustavo da Cunha**  
Vereador



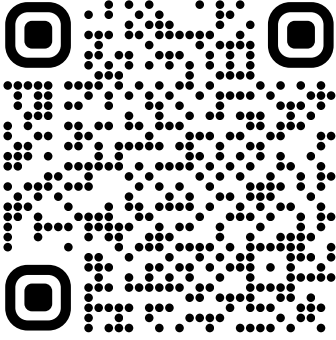


# CÂMARA MUNICIPAL DE ITATIAIUÇU

Estado de Minas Gerais



## Relatório de auditoria e validação de assinaturas eletrônicas



URL pública de verificação de integridade e autenticidade  
<https://valida.ae/d3a18fc29d708c8f669812d18566b632dc6d620c4304629ee>

Assinaturas concluídas: 1 de 1

Assinaturas eletrônicas realizadas em conformidade com a Lei nº 14.063/2020 e Regulamento (UE) nº 910/2014 (eIDAS)

**Como auditar e validar este documento**  
 Você está visualizando uma via para impressão do documento, ela possui os dados de auditoria, porém ela pode ser alterada. Para conferir a integridade do documento e das assinaturas, **acesse a URL pública de validação ou escaneie o QRCode ao lado.**

7c5851fb6be25cf30d21718b887  
 11249946fd836a426f2ac997d8e  
 d57c270be3 Hash SHA256 do original

### Assinaturas presentes no documento

**Moisés Gustavo da Cunha**  
 052.526.556-26  
 Signatário

### Trilha de auditoria

- 08/05/2026 13:21 **Moisés Gustavo da Cunha** (vereadormois@camaraitaiucu.mg.gov.br, CPF 052.526.556-26) criou o documento

Hash SHA256 do arquivo: 7c5851fb6be25cf30d21718b88711249946fd836a426f2ac997d8ed57c270be3
- 08/05/2026 13:21 **Moisés Gustavo da Cunha** (vereadormois@camaraitaiucu.mg.gov.br, CPF 052.526.556-26) visualizou o documento

Endereço de IP: 45.191.216.69 Porta: 60058
- 08/05/2026 13:21 **Moisés Gustavo da Cunha** (vereadormois@camaraitaiucu.mg.gov.br, CPF 052.526.556-26) assinou o documento

Endereço de IP: 45.191.216.69	Navegador: Chrome/147.0.0.0	Tipo de geolocalização: IP
Porta: 60058	Arquitetura: x64	Precisão: 5km+
SO: Windows 10.0	Render engine: Gecko	Latitude e longitude: -20.2194, -44.4676